

АДАПТЕР SMART WIRELESS THUM™

БЕСПРОВОДНОЙ УРОВНЕМЕР ROSEMOUNT

WirelessHART

Измерение уровня жидкости в большем количестве резервуаров за меньшую цену

Беспроводной уровнемер Rosemount, предназначенный для измерения уровня жидкости в резервуарах, позволяет получить доступ к данным измерений, которые раньше были недоступны по техническим или экономическим причинам. Значительное сокращение потребности во внешних проводных соединениях существенно снижает затраты на инфраструктуру, проектирование и рабочую силу, необходимые для установки системы и ввода ее в эксплуатацию.

Более эффективное использование емкости резервуара

Теперь в систему можно интегрировать получаемые с отдаленных резервуаров данные измерений, которые раньше приходилось собирать вручную или просто игнорировать. Это позволяет более эффективно использовать емкости резервуаров, минимизировать потери и вести более точный учет.

Снижение расходов и экономия времени при беспроводном подключении

Расходы на проводные соединения, дополнительное оборудование и рабочую силу способны быстро увеличить бюджет любого проекта расширения резервуарного парка. Беспроводные решения Smart Wireless компании Emerson обеспечивают экономическую эффективность при добавлении новых точек измерения. Кроме того, по сравнению с другими системами резко сокращается интервал времени между запуском проекта и сдачей в эксплуатацию готовой системы измерения уровня жидкости в резервуарах Smart Wireless.



Уровнемер TankRadar Rex с беспроводным адаптером Smart Wireless THUM интегрируется в цифровую архитектуру управления предприятием PlantWeb, что позволяет использовать более современные полевые интеллектуальные устройства и принимать более обоснованные решения, в результате чего достигаются не имеющие аналогов эффективность и производительность.

Основные преимущества

- Автоматическое измерение уровня жидкости, передача результатов измерения через Wireless HART
- Существенная экономия на прокладке кабельных соединений
- Доступ к участкам размещения резервуаров с плохой инфраструктурой
- Резервный канал связи для существующих проводных систем
- Возможность применения расширенной диагностики в программах эмуляции

УДОБСТВО В ЭКСПЛУАТАЦИИ. ПРОСТОТА ИНТЕГРАЦИИ.

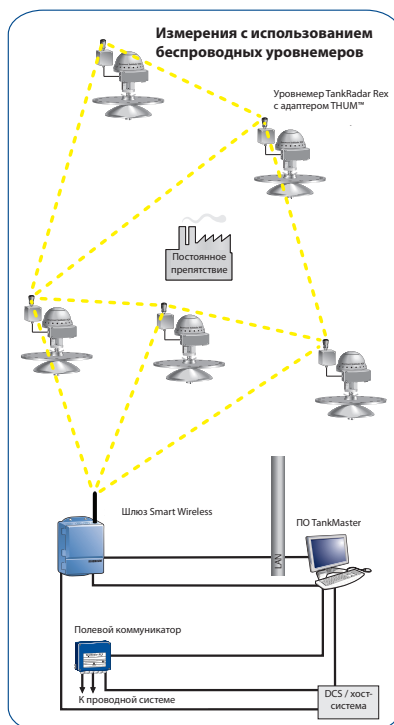
Адаптер Smart Wireless THUM позволяет организовать беспроводной интерфейс между радарным уровнемером TankRadar Rex или TankRadar Pro и программным обеспечением для управления складскими операциями TankMaster или хост-системой / распределенной системой управления (DCS).

Самоорганизующаяся сеть с ячеистой топологией автоматически находит наилучший путь передачи информации при возникновении неполадок или изменении состава оборудования. Устройства обмениваются данными с ПО TankMaster или хост-системой / системой DCS через шлюз Smart Wireless Gateway.

Каждый узел беспроводной системы измерения уровня жидкости в резервуарах представляет собой уровнемер Rosemount TankRadar Rex или TankRadar Pro, подключенный к электропитанию и оснащенный адаптером THUM.

Эти узлы легко можно подключить к существующей беспроводной сети Emerson Smart Wireless или создать из них отдельную сеть.

Технологии Smart Wireless компании Emerson позволяют легко и экономично получить доступ к информации.



Достаточно ли безопасна и надежна сеть с ячеистой топологией для обмена критическими данными уровнемеров?

Да. Для защиты данных используется шифрование, контроль доступа, верификация и защита от помех.

Какие данные можно передать через адаптер THUM?

При беспроводной передаче поддерживаются все основные данные измерений этого прибора, включая уровень продукта, температуру, уровень воды и давление.

Как можно управлять конфигурацией радарных уровнемеров в системе?

Адаптер THUM может передать на радарный уровнемер любую информацию. Это позволяет проводить полную настройку конфигурации уровнемеров TankRadar Rex или TankRadar Pro при помощи ПО AMS.

По вопросам продаж и поддержки обращайтесь:

Волгоград (844)278-03-48, Воронеж (473)204-51-73, Екатеринбург (343)384-55-89, Казань (843)206-01-48, Краснодар (861)203-40-90, Красноярск (391)204-63-61, Москва (495)268-04-70, Нижний Новгород (831)429-08-12, Самара (846)206-03-16, Санкт-Петербург (812)309-46-40, Саратов (845)249-38-78,

Единый адрес: rse@nt-rt.ru

БОЛЕЕ ТОЧНЫЙ УЧЕТ И МИНИМИЗАЦИЯ ПОТЕРЬ

Адаптер Smart Wireless THUM может передавать до четырех значений переменных и дополнительную информацию о состоянии интерфейса HART™ с заданной пользователем частотой обновления. Доступность этой новой информации позволяет полностью автоматизировать работу с резервуаром и улучшить учет.

Выбираемые HART-переменные: PV, SV, TV и QV

Уровень продукта
Скорость изменения уровня продукта
Средняя температура
Уровень воды
Давление в резервуаре (жидкости / пара)

Информация о состоянии
Состояние реле
Нормальный уровень
Нормальная температура
Уровень сигнала
Состояние устройства

РАСШИРЕННЫЕ ВОЗМОЖНОСТИ НАСТРОЙКИ КОНФИГУРАЦИИ И ДИАГНОСТИКИ

Адаптер THUM может передавать на радарный уровнемер следующие данные, позволяющие выполнить полную настройку конфигурации и провести диагностику радара с помощью ПО AMS или полевого коммуникатора 375:

- Выбор антенны, реперные высоты и измерения температуры
- Конфигурация сжиженного нефтяного газа (LPG), настройка реле и расширенная настройка эхосигнала
- Подробная информация о состоянии устройства, аппаратные и программные опции

ТЕХНИЧЕСКИЕ ДАННЫЕ

При поставке адаптера THUM вместе с радарным уровнемером TankRadar Rex или TankRadar Pro к нему прилагается набор монтажных инструментов. Монтажный набор позволяет установить адаптер THUM отдельно от радарного уровнемера в наиболее подходящем месте на крыше резервуара.

Механический монтаж:	Вертикальный или горизонтальный, труба от 1 до 2 дюймов.
Цикл передачи пакетов адаптером THUM:	Задается пользователем. От 8 секунд до 60 минут.
Сопrotивление шлейфа:	220 Ом для уровнемера Pro и 680 Ом для уровнемера Rex. (Входит в монтажный набор.)

Радарный уровнемер Rosemount TankRadar Rex

Радарный уровнемер TankRadar Rex предназначен для получения надежных данных об уровне жидкости в резервуарах различных резервуарных парков и на нефтеперерабатывающих заводах. Точность измерения уровня составляет $\pm 0,5$ мм (0,020 дюйма). Уровнемер имеет несколько температурных входов, аналоговые входы/выходы и релейные выходы, необходимые для учета запасов и количества отгруженного потребителю продукта. Кроме того, уровнемер TankRadar Rex был оценен независимыми экспертами и признан соответствующим требованиям SIL 2. Он был также одобрен TÜV для использования с целью обеспечения защиты от переполнения.

Радарный уровнемер Rosemount TankRadar Pro

TankRadar Pro – это эффективный и универсальный радарный уровнемер, пригодный для использования в любых областях применения, связанных с хранением в резервуарах. Точность измерения уровня составляет до ± 3 мм (0,12 дюйма), а температурные входы делают его идеально пригодным для контроля запасов. Прибор был также протестирован TÜV в качестве средства для обеспечения защиты от переполнения.

Emerson Process Management Rosemount Tank Gauging

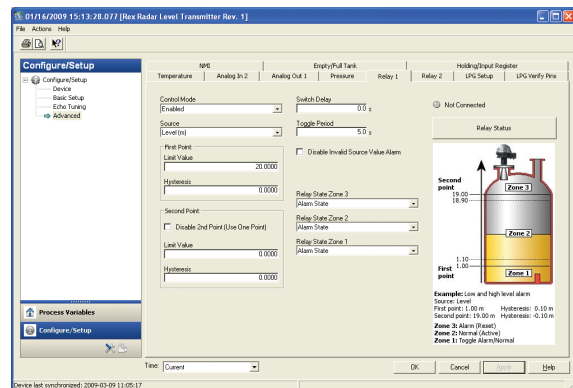
Box 13045
S-402 51 Göteborg
SWEDEN (ШВЕЦИЯ)

Тел.: +46 31 337 00 00
Факс: +46 31 25 30 22
E-mail: sales.rtg@Emerson.com
www.rosemount-tg.com

© Emerson Process Management, 2009. Все права защищены.

Логотип Emerson является товарным знаком и знаком обслуживания, принадлежащим компании Emerson Electric Co. Rosemount; THUM, PlantWeb и AMS являются товарными знаками компаний группы Emerson Process Management. Все другие товарные знаки являются собственностью соответствующих владельцев.

Хотя информация, представленная в данной публикации, носит только информативный характер, и предпринимаются усилия для обеспечения ее точности, она не может быть истолкована как поручительство или гарантия, прямо или косвенно выраженные, касающиеся описанных здесь продуктов или услуг, их использования или применимости. Продажи осуществляются в соответствии с нашими положениями и условиями, которые предоставляются по запросу. Мы оставляем за собой право изменять или совершенствовать конструкцию и технические характеристики своих изделий в любое время без предварительного уведомления.



Окно расширенной настройки конфигурации радарного уровнемера Rex в ПО AMS.

